





IP

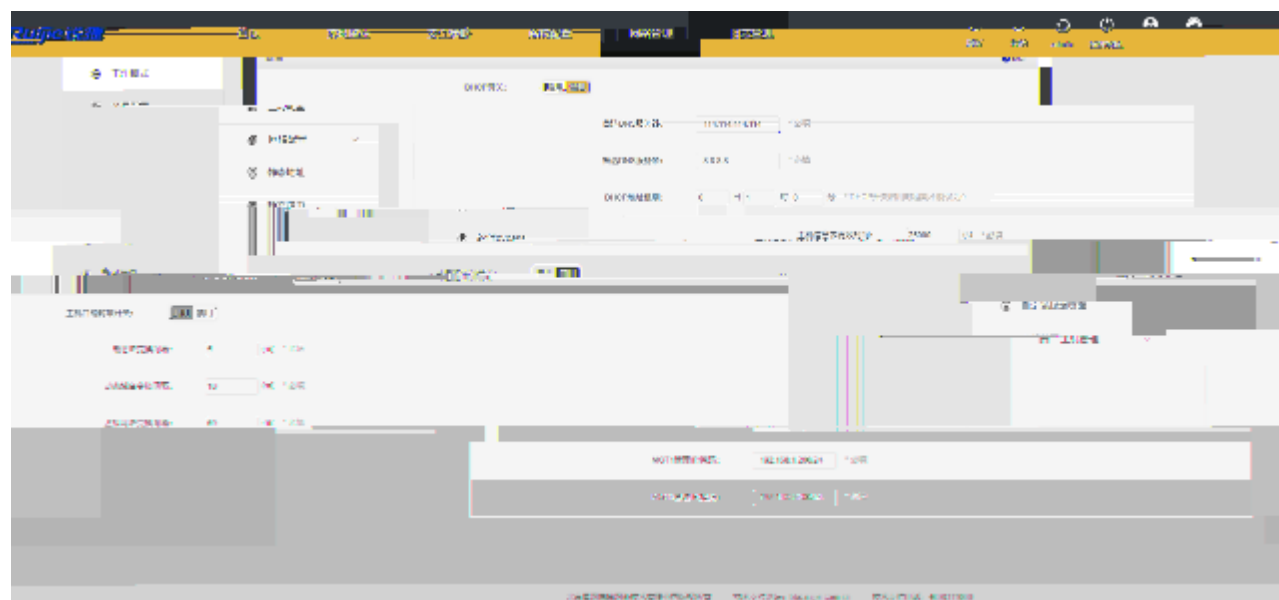
->

IP

IP

IP

IP



->



192.168.2.100

0.0.0.0/
IP web

192.168.2.254

->



DDP

-

5

->

->

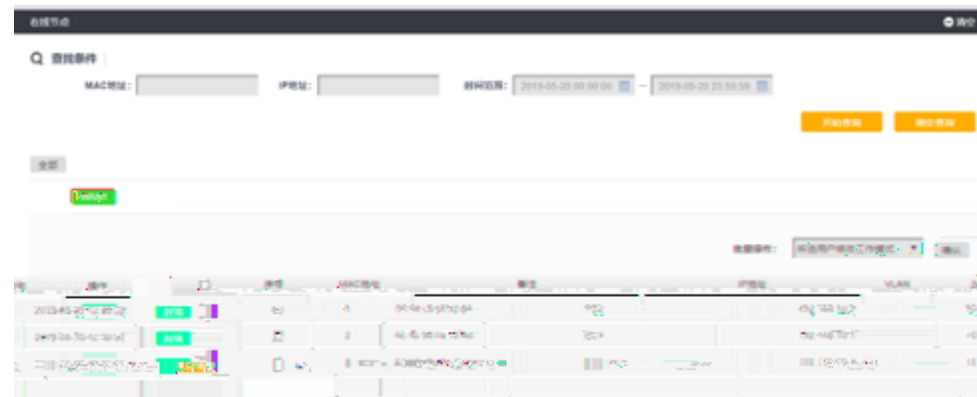
IP

->

网段:	192.168.10.0	*必填
掩码:	255.255.255.0	*必填
网关地址:	192.168.10.254	*必填
VLAN:	10	*必填(0-4094的整数)
物理线路:	线路1	*必选
检测IP1:	192.168.10.250	*选填(必须为空闲可用IP)
检测IP2:		*选填(必须为空闲可用IP)

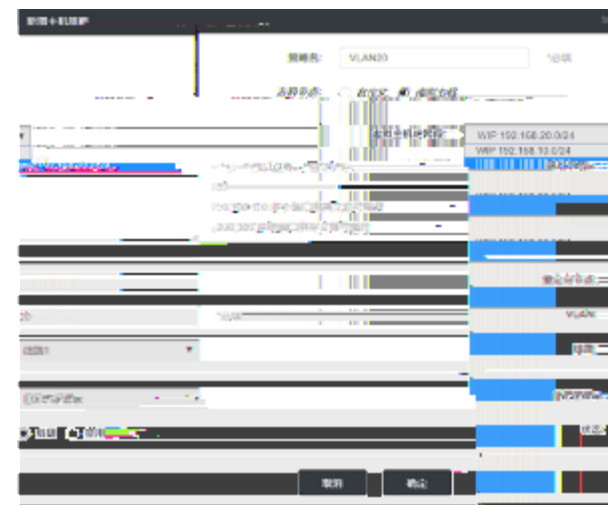
网段:	192.168.20.0	*必填
掩码:	255.255.255.0	*必填
网关地址:	192.168.20.254	*必填
VLAN:	20	*必填(0-4094的整数)
物理线路:	线路1	*必选
检测IP1:	192.168.20.250	*选填(必须为空闲可用IP)
检测IP2:		*选填(必须为空闲可用IP)

-> ->WAN1



-> -> ->

VLAN10 VLAN20



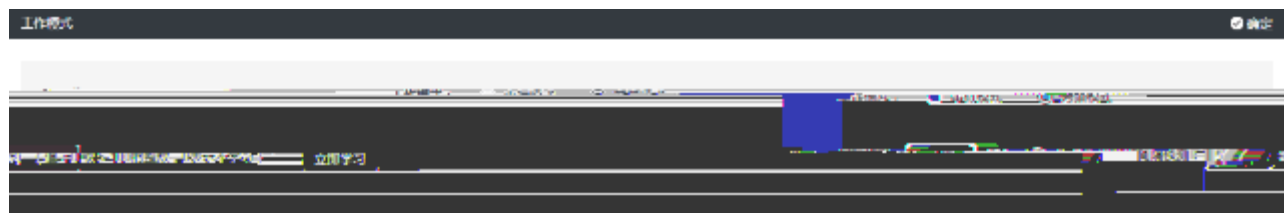
->

->

主机策略										
+ 添加 - 删除 编辑 修改状态										
序号	策略名	重定向节点	主机节点	主机类型	VLAN	物理线路	状态	操作		
1	VLAN10	-	WIP 192.168.20.0/24	虚拟主机	10	线路1	线路1	图		
2	VLAN20	-	WIP 192.168.20.0/24	虚拟主机	20	线路1	线路1	图		

->

5



IP

/ 5

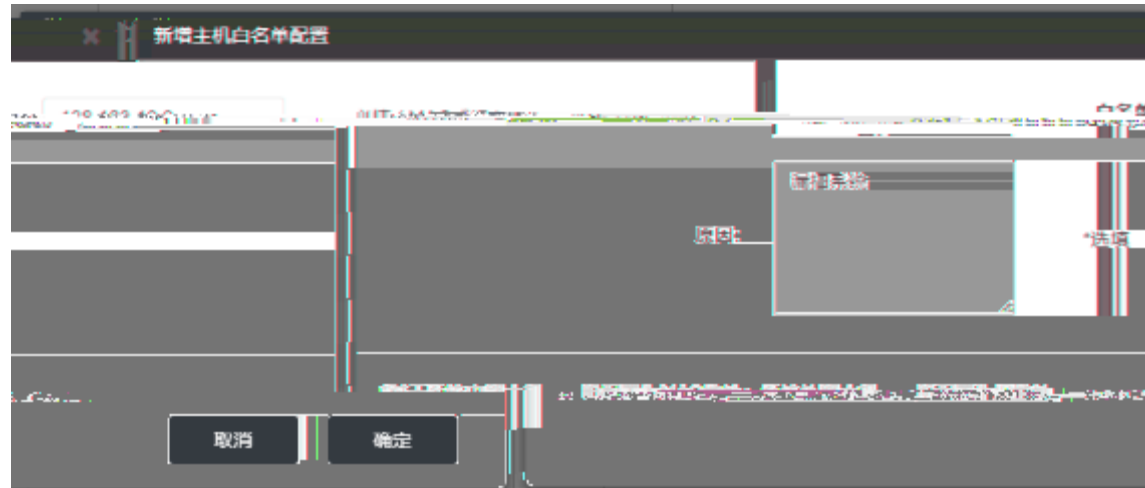
V

IP

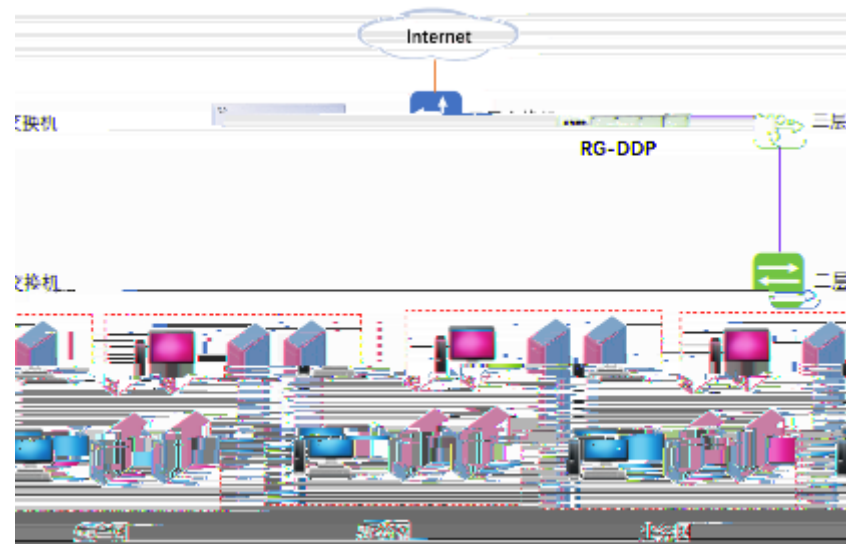
->

->

->

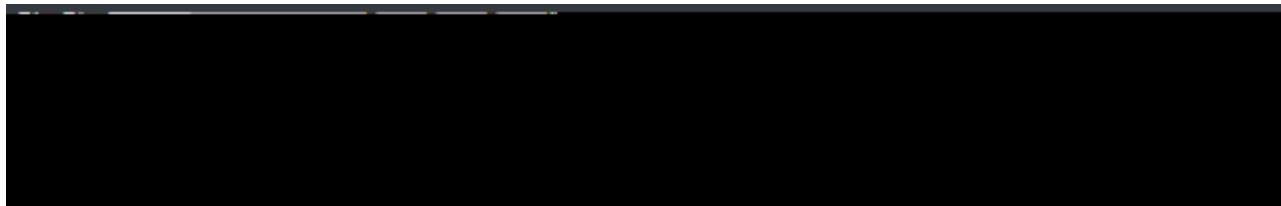




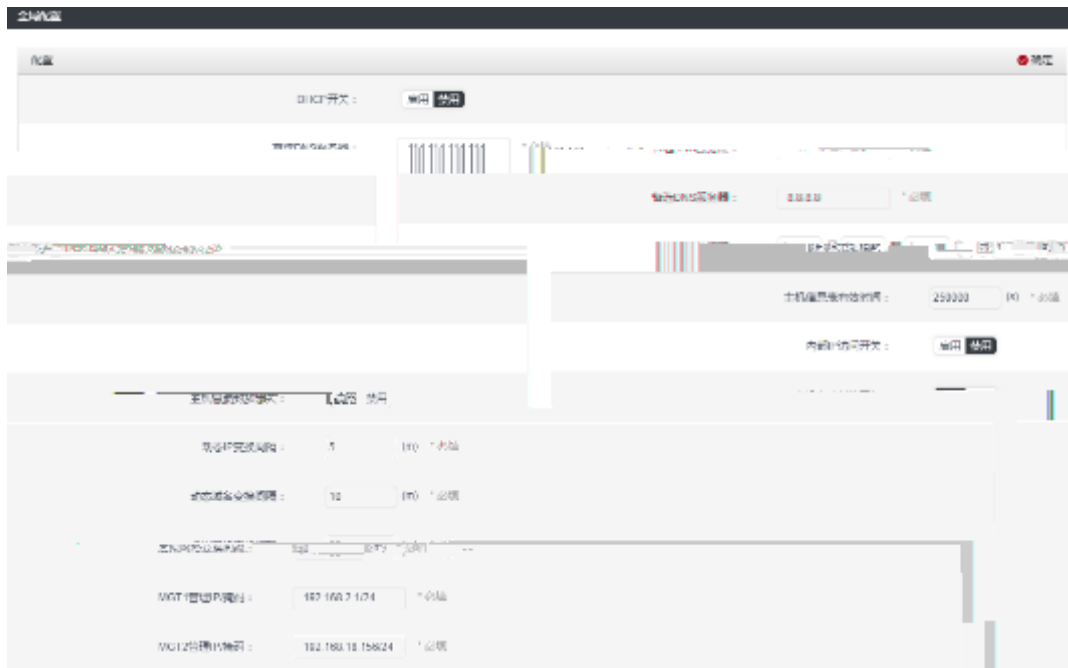


1	RG-DDP		2
2			
3			trunk wan
4			
5			vlan

->



->



DHCP

DNS

114.114.114.114 ()

DNS

8.8.8.8 ()

IP

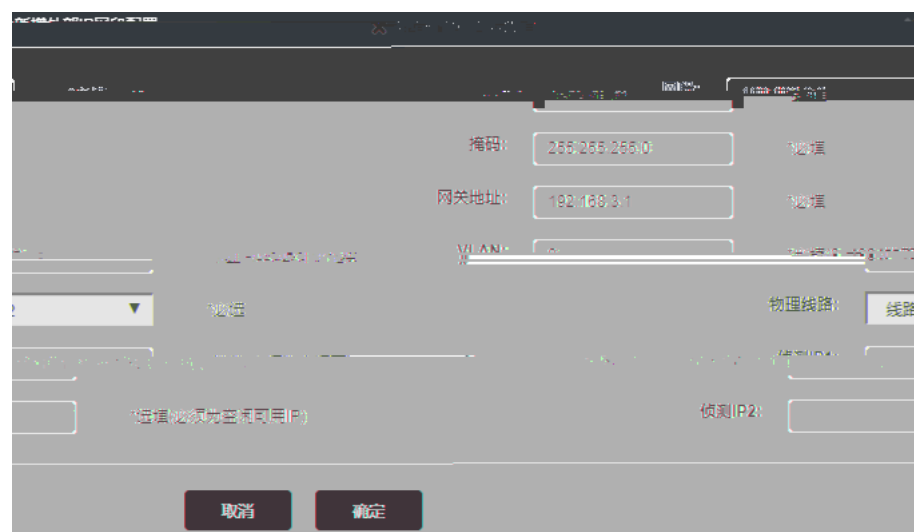
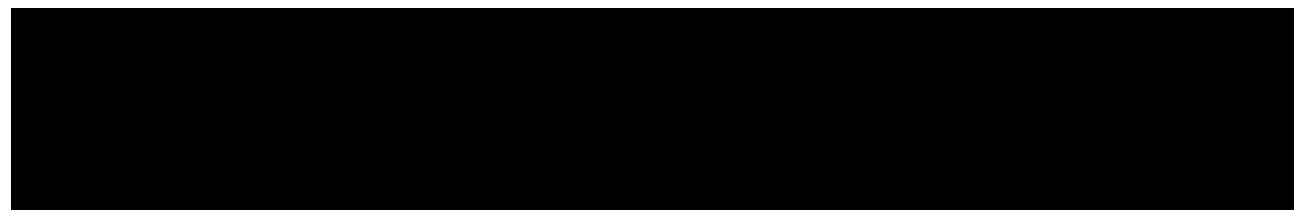
IP

1m

1m

4m

-> -> IP



:
192.168.3.0 (IP)
255.255.255.0 ()
VLAN 0 (vlan
ID)
2()
IP 192.168.3.111
IP

- >

- >

网络配置

请您确认配置 确定

Linux主机比例: <input type="text" value="40"/> (%) *必填	端口: <input type="text" value="37,63,79,115,143,194,2001,4859,5800,5631,5632"/> *必填
Windows主机比例: <input type="text" value="30"/> (%) *必填	端口: <input type="text" value="31,42,47,58,135,137,139,161,162,445,1433,3389,8000"/> *必填
Server主机比例: <input type="text" value="30"/> (%) *必填	端口: <input type="text" value="21,22,23,25,53,87,88,80,119,443,3306,8080"/> *必填
端口大小: <input type="text" value=""/> (%) *必填	
端口策略: <input type="text" value="0021cc,008c20,8c29a5,001b21,008d02,608eb4,4cc2da"/> *必填	

注: 多个端口或策略mac策略时, 填写三个主机比例总和是100%, 但小于100。

->

->

编辑主机策略

策略名称: *必填

主机节点: 自定义 虚拟主机

虚拟主机IP网段: ▼

端口范围: 一行一个端口对象,格式示例:
80
英文逗号隔开 90-100,110 多个端口用
&符号隔开 200-300 连续端口用英文

重定向规则:

VLAN: *必填

线路: ▼

处理策略: ▼

状态: 启用 禁用

wip

VLAN

IP -> -> -> -> IP->

虚拟主机池

添加 删除 刷新

Q 查找条件

策略名: 源IP: 备注:

开始查询 清除查询

可用IP 添加IP

<input type="checkbox"/>	序号	策略名	源IP	备注	操作
<input type="checkbox"/>	1	策略	192.168.1.10		

新增虚拟IP配置

源IP:

策略:

备注:

取消 确定

:
IP VLAN IP VLAN
VLAN IP IP



www.ruijie.com.cn

www.ruijie.com.cn/service.aspx

support.ruijie.com.cn

webchat.ruijie.com.cn

4008-111-000

THANKS

29

100036

Office Tel: 010-51715999

Fax: 010-51413399

%

)

A 11

