

WEB

RG-ASME

ASME_RGOS11.1(6)B24

V1.0

copyright © 2018



-
-
-

- <http://www.ruijie.com.cn/>
- <http://webchat.ruijie.com.cn>
- <http://www.ruijie.com.cn/service.aspx>
- 7×24 4008-111-000
- <http://bbs.ruijie.com.cn/portal.php>
- <http://www.ruijie.com.cn/service/know.aspx>
- 4008111000@ruijie.com.cn

1.

[] []

{x|y|...}

[x|y|...]

//

2.





/

3.



WEB



CD-ROM



1 Web

Web

Web

ASME

1.1 web

ASME

IP

PC

IP

ASME

IP



i	WEB	http://192.168.1.1		
		admin		
i			1	2
	web			



1



2

忘记密码?

3



i web flash web flash web.gz

1.2

web

“ ”

“ ” “ ”

i WEB “ >> ”

“ ”



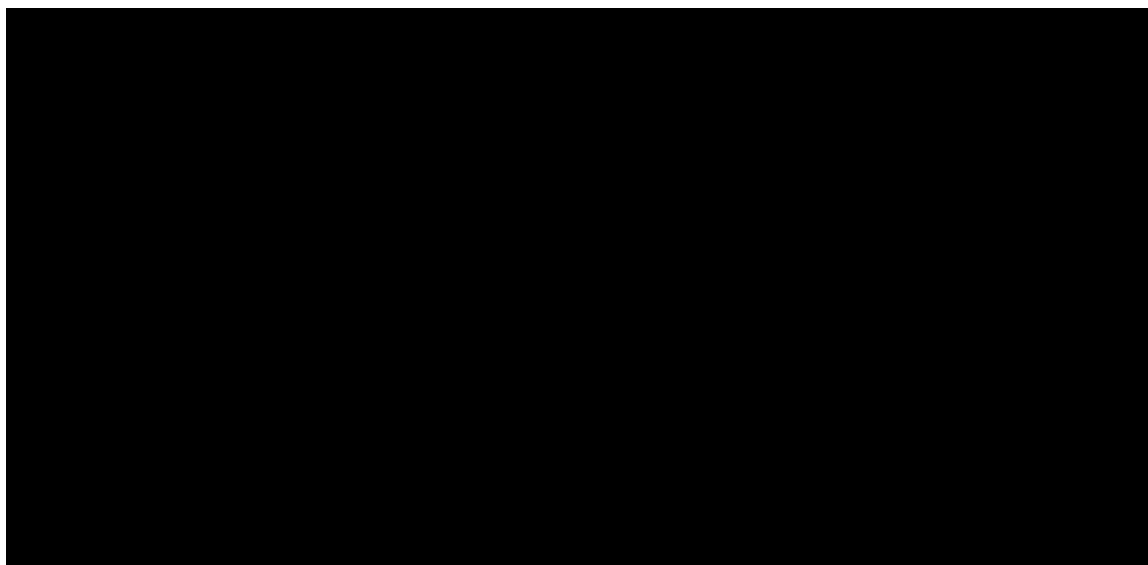
1. MGMT



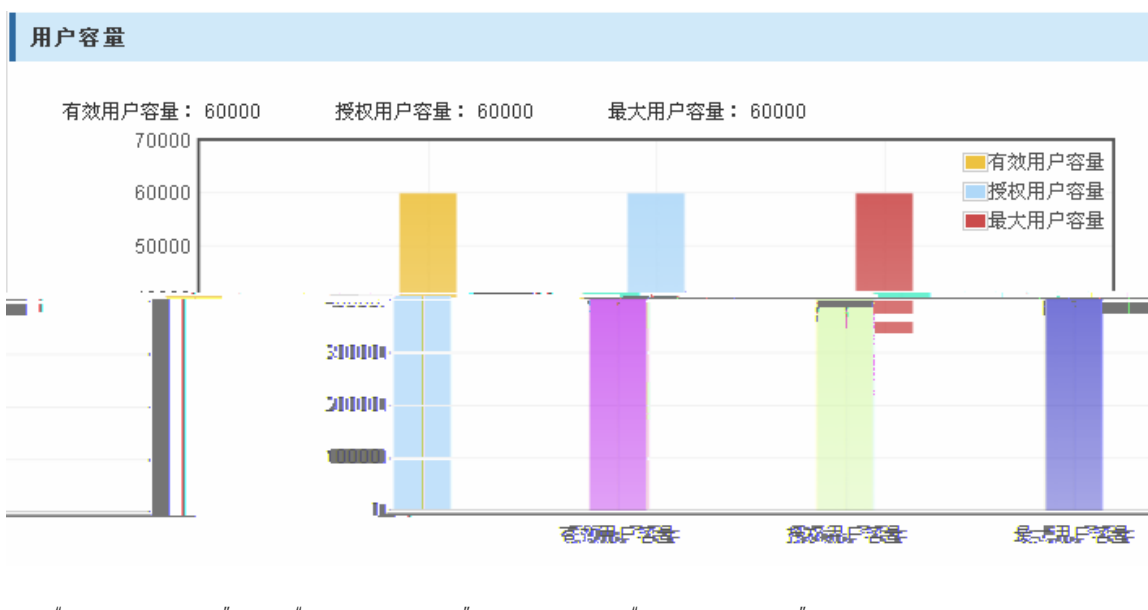
2. IP



完成配置



1.3.3



用户容量

有效用户容量：60000 授权用户容量：**62000** 最大用户容量：60000

授权用户容量超出最大用户容量，建议卸载多余的license

1.4

接入共享管理

说明: 监控网段最多可配置32个，忽略网段最多可配置32个。

监控网段: IP 掩码 + 添加

IP 掩码 X 删除

保存配置

检测用户HTTP登录

可疑度阈值: (5-100000)

允许移动终端数: (0-1000)

无线网络: (监控网段中是否有无线网段, 若选择“有”, 则允许使用移动终端认证上网; 若选择“无”, 则使用移动终端认证上网时, 会被判成代理行为)

检测灵敏度: (提高灵敏度可以加快检测速度, 提高检出率, 但是误判率也会增加。)

忽略网段: IP 掩码 + 添加

保存配置

1.4.1

接入共享管理

说明: 监控网段最多可配置32个，忽略网段最多可配置32个。

添加 X 删除

保存配置

IP 32 IP **保存配置**

1.4.2

1.4.2.1 HTTP

高级设置

违例用户HTTP告警

告警持续时间: 10-86400秒, 发现用户违例后一次告警的时间长度

HTTP告警持续时间: 60

通告标题: 禁止共享网络 (不超过31个字节)

通告显示内容: 禁止共享网络行为, 你的网络连接已断开, 请检查网络设置

通告显示内容: 255

Internet http

RADIUS RADIUS

HTTP web PPPOE

web

违例用户HTTP告警

违例用户HTTP告警

1.4.2.2

可疑度阈值: 40 (5-100000)

40

1.4.2.3



PAD

1.4.2.4

无线网络: (监控网段中是否有无线网段, 若选择“有”, 则允许使用移动终端认证上网; 若选择“无”, 则使用移动终端认证上网时, 会被判成代理行为)

“ ”

“ ”

1.4.2.5

检测灵敏度: (提高灵敏度可以加快检测速度, 提高检出率, 但误判率也会增加)

1.4.2.6

忽略网段: IP 掩码 添加

1.5

接口设置



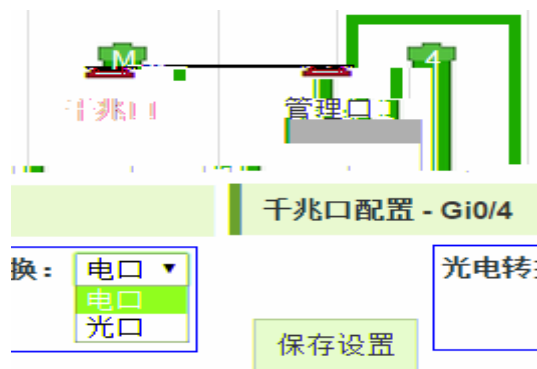
1.5.1.1



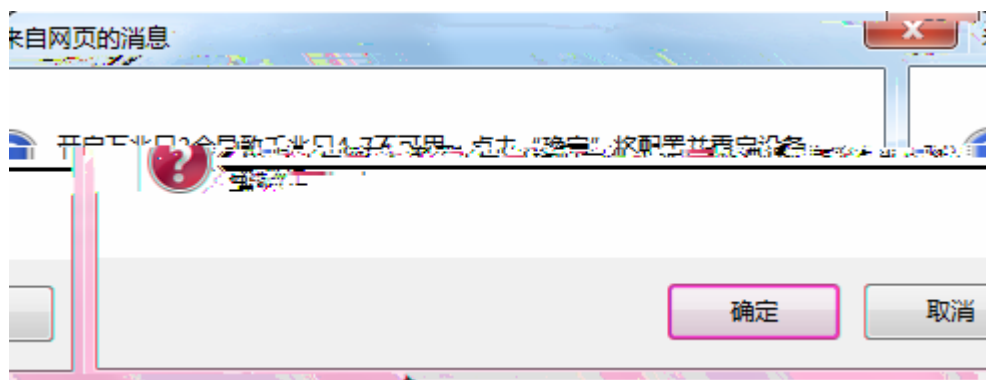
1.5.1.2

8





1.5.1.3



1.6

1.6.1

1.6.1.1

修改密码 重启设备 恢复出厂设置 配置备份 系统时间 增强功能

说明： admin用户拥有配置和查看设备信息的所有权限。
提示： 如果你设置了新的Web登录密码，则在设置之后使用新密码重新登录。密码只能含有中文、字母、数字、下划线、空格。密码最长不能超过32位。

修改web超级管理员密码

用户名: admin

新密码: *

确认新密码: *

修改telnet登录密码

新密码: *

确认新密码: *

Web	WEB admin	admin
telnet	Telnet	



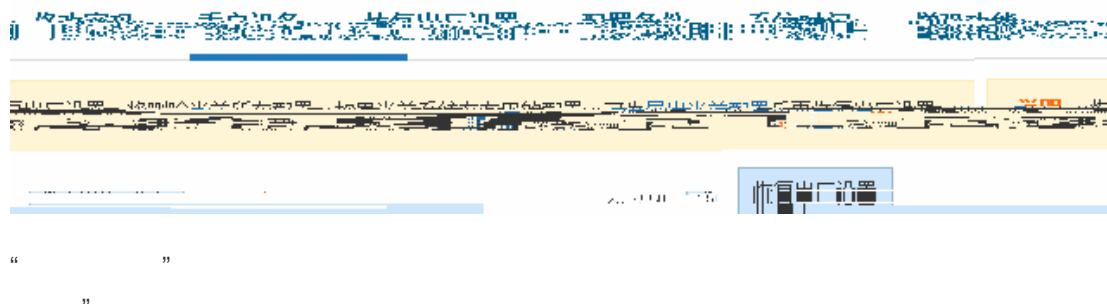
1.6.1.2

修改密码 **重启设备** 恢复出厂设置 配置备份 系统时间 增强功能

说明： 单击此按钮将使路由器重新启动。
提示： 重启过程需要1分钟左右的时间，请耐心等待，设备重启后将会自动跳转到登录页，需要重新登录。

“ ” 1

1.6.1.3



1.6.1.4



1.6.1.5

修改密码 重启设备 恢复出厂设置 配置备份 系统时间 增强功能

温馨提醒： 修改设备时间可能导致历史流量报表的审计时间出错。

当前系统时间: 2018年2月6日下午5:17:41

重新设置时间:

时区: UTC+8

自动与Internet时间服务器同步

通过管理口自动与Internet时间服务器同步

“ Internet ”
DNS DNS “ >>
” DNS

1.6.1.6

修改密码 重启设备 恢复出厂设置 配置备份 系统时间 增强功能

web登录超时

设置web登录超时时间

分钟



1.6.2.3 web

在线升级web包

当前web包版本:2015.07.03.18

目前暂无新的web包

web

web

1.6.2.4

设置特征库自动更新

更新时间: 每天的 时 分

2 6

确定



DNS

“

>>

”

DNS

1.6.3

管理员权限

说明： 本页面添加的设备管理员可以登录Web管理系统对设备进行日常维护，但无法通过Telnet执行命令。

用户名: *

登录密码: *

授权: [授权设置](#)

用户名

删除选中

Web

Telnet

web



1.6.4 license

License管理

License信息

基础用户容量	55000	接入共享管理...	5000
合计	60000	安装 license: 1988091210	

首页 上一页 [1] 下一页 尾页 1 / 1页 GO

5000 license

5000

SN

license

浏览...

license

License 管理

Calendar Update | Download | License | ...

浏览...

开始上传

日历 | 更新

license

1.6.5

查看系统日志

更新当前系统日志

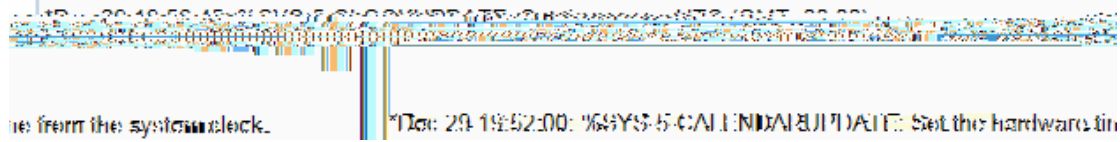
系统日志 (show log)

*Dec 30 19:35:33: %SYS-5-CONFIG_I: Configured from console by console

*Dec 30 19:24:52: %SYS-5-CONFIG_I: Configured from console by console

*Dec 30 18:55:00: %SYS-5-CALENDARUPDATE: Set the hardware time from the system clock.

*Dec 30 18:55:00: %SYS-5-CLOCKUPDATE: Set system clock: 18:55:00 UTC Tue, Dec 30, 2014



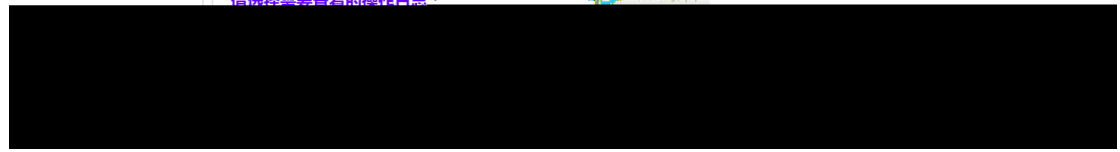
1.6.6

1.6.6.1

系统操作日志 | 磁盘使用日志 | CPU使用率报表 | 内存使用率报表

请选择需要查看的操作日志:

20141230



1.6.6.2

系统使用日志

导出报告

选择需要查看的服务器使用日志: 2014-12-31

FLASH已用空间(KB)	时间	硬盘可用空间(MB)	硬盘已用空间(MB)	FLASH可用空间(KB)
520	2014-12-31 07:20:03	106	85	3508
520	2014-12-31 06:19:59	106	85	3508
85	2014-12-31 04:19:51	520	106	3508
2014-12-31 02:19:44	106	85	3508	520
2014-12-31 01:19:40	106	85	3508	520
520	2014-12-31 00:19:36	106	85	3508

下一页 末页 1 确定 显示: 10 条 共8条 首页 上一页 1

误判信息表单

说明：收集误判信息和设备检测记录日志，并进行压缩、打包后，下载到本地。

注意：学生账号必须填写正确，与SAM上学生账号一致。

误判信息表单

学校名称：

误判学生账号：
可以输入多个账号，以英文的分号(;)分隔，最多输入5个账号

误判起始时间：

误判用户类型：使用PC上网，使用
使用PC上网，使用

* 该字段不能为空

以英文的分号(;)分隔，最多输入5个账号，账号只能是英文和数字!

以英文的分号(;)分隔，最多输入5个账号

*

安卓模拟器软件时被误判 安卓模拟器名称： * 该字段不能为空

视频软件客户端看视频时被误判 视频客户端名称： * 该字段不能为空

不一致等特殊情况，最多255字节，

不一致等特殊情况，最多255字节，

不一致等特殊情况，最多255字节，

不一致等特殊情况，最多255字节，

不一致等特殊情况，最多255字节，

(;)

5

* *

< 一月 2018 >

日	一	二	三	四	五	六
31	1	2	3	4	5	6
7	8	9	10	11	12	13
14	15	16	17	18	19	20
21	22	23	24	25	26	27
28	29	30	31	1	2	3
4	5	6	7	8	9	10

确定

使用PC上网，使用安卓模拟器软件时被误判 安卓模拟器名称： *

使用PC上网，使用视频软件客户端看视频时被误判

使用手机上网，使用视频软件客户端看视频时被误判

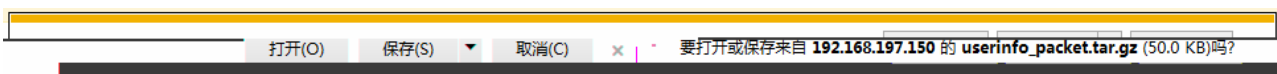
使用手机上网，使用某种APP时被误判 APP名称： *

vpn

IP

255

提交表单并获取误判信息



1.6.8.2

漏判信息表单

说明：收集用户漏判信息和设备检测记录日志，并进行压缩、打包后，下载到本地。

注意：学生账号必须处于在线状态。

漏判信息表单

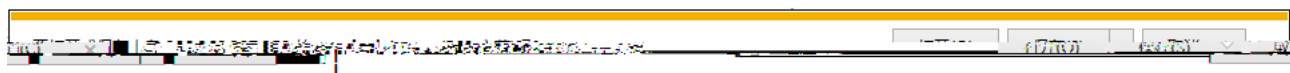
漏判学生账号： 只支持输入一个帐号且只能是英文和数字! *

代理场景： 描述用户当前的代理场景，当前场景中的PC数和手机数量，以及具体哪个终端漏检，如果是手机漏检，请给出具体型号。例如代理场景：PC拖带手机或者多台PC通过路由器共享上网，一共1台PC，2台手机，手机没有检出型号：MI 4LTE等。最多255字节,一个中文占两个字节。

提交表单并获取漏判信息

MI 4LTE 255 , PC PC 1 PC 2

提交表单并获取漏判信息



主用终端类型： (限制进行认证上网的终端类型)

