



WEB

8-90. ©çAEÑ

z\^ W o † y n v z X X U | 20 X Ø i

† í î y < 2

IUV\_XOMNZ ijH à î 7

copyright © 2017 iHài

' + Í† CÍÒø %² ä Ó iöž

Ì±ñiHài 0µ•Uk`~%yy K ±Y`~•"ê¥"+Í† BãÄ ê¶B gÖòo•d£o•Õ ao•"wo•  
nno•ì è¿U§^o•1¿¶BêBã 9œ (ož



Y ® iHài œ öž

Í† UC ¿UñÄœ öêhÆœ ök \_ ñÄK(Äož

ÓñÆ1 D}o•Æ êÔÁ^•Iœ `cyÚ. ³ØkÍ† T ¶BêBãD}o•Æ êÔÁU "ÓÆ1  
é... 8 \$Äož"³`cPÄ³ kiHài+Í† Ä Ÿ`~øPéóP Òøê'sož

9D}ÍÍ 'ê¿U=œkÍ† Ä k Ê g%•ožiHài' "ZÄ`~\*=êñUP ÖÑ +† Ä  
g"w Ó iöž

ÍôÆN• ... 6-ožiHài"ÚÊÍôÆž]@ 'š¿Ä ÖGU'kxw G'ôÆÄ ¶ZÄj"ê4¥kÍ  
ôÆ ñÄ'Í- äè`~øPê'P 'ož

Í0 ` çKtf`

àìWid

ĐPzKt

àì'òt

iH à ì •à {y<http://www.ruijie.com.cn/>\_\_\_\_\_

iH à ì " ÿ Æ y<http://webchat.ruijie.com.cn>\_\_\_\_\_

iH à ì •à { Æ u4 Í² y<http://www.ruijie.com.cn/service.aspx>\_\_\_\_\_

7~24 4 ž Đ Æ ½ ÿ 4008-111-000

iH à ì Đ - ´ y<http://bbs.ruijie.com.cn/portal.php>\_\_\_\_\_

o • | Ê \ « y<http://www.ruijie.com.cn/service/know.aspx>\_\_\_\_\_

iH à ì Đ u4 F Ø ' " y[4008111000@ruijie.com.cn](mailto:4008111000@ruijie.com.cn)\_\_\_\_\_

1.

xXg " Þ # ò y

y xXg ¼ p g xX '4 J · Æ Ä ÿ B ä h J } n Pož

Š } y xXg @ f g xX · Æ Ž › g Á W B ä h J Š } n P

[ ] y n P [ ] , Ü Û B ä k " x X F å ž © U # ož

{ x | y | ... } y n P R ê Ú # ¼ # H %² ož

[ x | y | ... ] y n P R ê Ú # ¼ # H %² ê ñ # ož

// y E Š Û • ÷ g n P h K gož

2.

5 ® # ò y



# 1 Eweb

## 1.1

... {f~gò IE h~|AEÑ WEB 'ò©ÍÚ'òAEÑož

WEB 'ò , WEB Æ ~y WEB i€ B ãož WEB Æ ~æ"—Ö k Û NvyÔò i€GÛ -Lg~H WEB

†^êügxX~Lhkw ÔòËç >Ë i€kWEB i€\*o6àì{f~kò IEož

✓ S57H

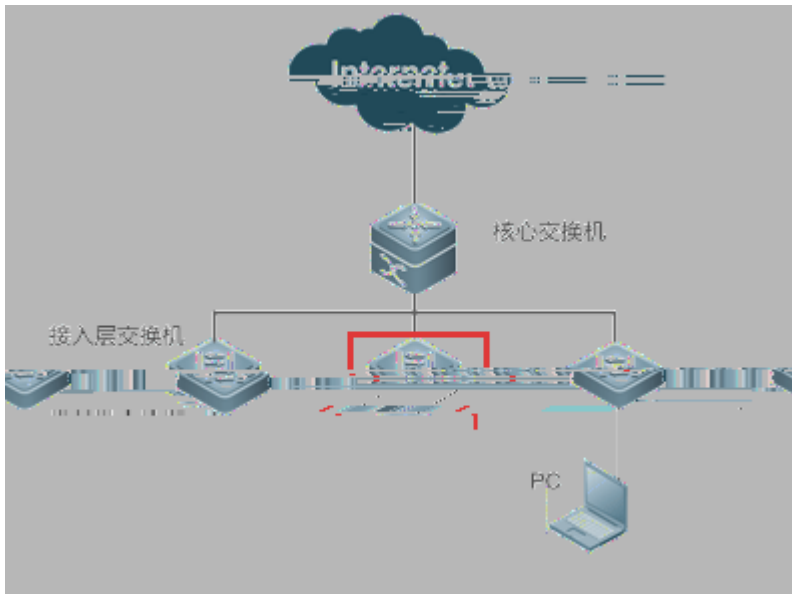
## 1.2

Á•	« °T
* WEB 'ò—Ö	èAEÑ,•Fâek iUY* {f~  WEB 'ò©Í

### 1.2.1 WEB

ò ãñPk iU\* PC {f~|NµêMüAEÑ WEB 'ò©Ík+—Ö g'òyFâož

£ 1-1



o→ h Ko-



# RG 交换机

极简网络，新一代交换机

请输入管理员账户...

请输入管理员密码...

登录

[忘记密码?](#)

[English](#)



	' 7 Z k U A w ' ÿ µ ' í ož
+	• — â ož
	í " — â ož
全选 反选 取消选择	µ á € M Ô ò q • k y 9 µ á X • ož <sup>a</sup> ç y Q Ä U Ú # µ á ð Ä e N q • ož
	· Ê ¾ k 3 ÿ µ e µ k Ä ¥ ... Z <sup>a</sup> ç ¥ # ¾ · Ê ož
	<sup>a</sup> ç ož
	Š sož

— Ô µ á £

µ á P Å



'òtÓ'	UY—á'òtÓ'ož
© Ī™ °	UY—á™ °Æ ~Cò0©Ī™ °ož
yàì	UY—âping yo•tracert yC ÷ Ø yož

### 1.3.1

£ 1-4 ì ÷ F 6'

F 6'ò VLAN ID•IP °-o•ÿà Q Ao•ó•à¼C DNS Æ ~ g—âkµà è F 6' kUP—âè /Uož

### 1.3.2

\* %2´C% o kUY µ8´C%ož mÙ¼o•VLAN 'òo•€M'òo•©ĪM oož

### 1.3.2.1

\* 0 1/4 kUY0ñ — Ö F á'ío•€MÁî'íc€Mï'Ä ož

0 1/4 1/4 µ ò £ y

£ 1-5 0 1/4

输入速率	输出速率	状态	接收帧数字节	丢弃帧数字节	接收帧数	输出帧数	错误帧数	端口
3362284207/1114284	0.1K	OK	连接	2688942/142438	0/0	0/0	0/0	Gi1/0/1
128768/4374087446	0/0	0/0	0/0	0	Gi1/0/2	0.4K	0.1K	连接
0/0	0/0	0/0	0/0	0	Gi1/0/3	0K	0.5K	连接
0/0	0/0	0/0	0/0	0	Gi1/0/4	0K	0K	未连接
0/0	0/0	0/0	0/0	0	Gi1/0/5	0K	0K	未连接
0/0	0/0	0/0	0/0	0	Gi1/0/6	0K	0K	未连接
0/0	0/0	0/0	0	Gi1/0/7	0K	0K	未连接	
0K	0K	未连接	0/0	0/0	0/0	0	0	Gi1/0/8
0K	0K	未连接	0/0	0/0	0/0	0	0	Gi1/0/9
0K	0K	未连接	0/0	0/0	0/0	0	0	Gi1/0/10

### 1.3.2.2 VLAN

VLAN 0 1/4 µ m VLAN — á y Trunk M — á B ä ož

#### VLAN

VLAN — á 1/4 µ ò y

£ 1-6 VLAN — á

- VLAN

— VLAN k · À Ê Ê VLAN ID k ¿ U ' Î U # k µ à è F á U P — à è e k k ^ P " VLAN ç n o ž

Ú ð VLAN


µ à VLAN ç n Â e % ^ 2 ç q · ø < Ú ð > £ ö k ¼ µ k ^ P ¥ VLAN ' Í k + ' Í g Ú ð e k µ à < è F á > U P — à è / U o ž

í " VLAN

1 h " VLAN ç n # + Ú Ú " £ k µ à í " # VLAN O í " f G o ž

2 h µ à VLAN ç n Â e % ^ 2 ç q · ø < í " > £ ö k U P G í " # v l a n k µ à G U P í " è k è í " o ž VLAN 1 © ó • VLAN — cí " o ž

---

 VLAN1 VLAN

---

**Trunk**

Trunk M — à ¼ µ ò y

£ 1-7 Trunk M — à



£ 1-8 Å Î—å

O—å€M

ä





ARP

<

>

ARP

<

MAC VLAN

>

€ M v i ¼ μ y

£ 1-10 € M v i

€ M v i ¼ μ i ÷ Ú ð Ù Á k œ web Q<sup>a</sup> • — â %<sup>2</sup> v i € M o ž ¼ μ Ä μ á k μ %<sup>2</sup> μ á # € M 1 •

› € M g t v i € M k U Ú # h k μ %<sup>2</sup> μ á Q # %<sup>2</sup> € M • ) € M g v i € M h o ž # ê “ w μ á € M e k μ

à < F á v i > 7 Z U P — â è ` / U o ž



< >



€ M', ¼ μ y

£ 1-11 € M',

• ', € M

— á', € M k ÿ μ', y ÿ ß', - Á Ê Ë %² k μ à è F 6' U P — à è e k k<sup>a</sup> P " € M', ç n o ž

Ú ð', € M

μ à € M', ç n Á e %² ç q • ø < Ú ð > £ ö k ¼ μ k<sup>a</sup> P ≠ € M', ' í k + ' í g Ú ð e k μ à < è F 6' >  
U P — à è / U o ž

í"', € M

1 h'' € M', ç n # + Ú Ú " £ k μ à O í"', € M O í" f G o ž

2 h μ à € M', ç n Á e %² ç q • ø < í" > £ ö k U P G í" # € M F 6' ~ k μ à G U P í" è k  
è í" o ž

### 1.3.2.4

© ĩ M o ¼ μ ò y

£ 1-12 © ĩ M o

μ à < M o — Õ > k U P G } M o — Õ ~ k μ à < G • > 7 Z e è — Õ M o o ž M o i ¬ } f ã U ž • k ¬ ó ¶ ^ - k —  
Õ M o e 1 k ó • ¼ μ



£ 1-14 j<sup>a</sup> - — á

- j<sup>a</sup> -

— á j<sup>a</sup> - k · À Ê Ê MAC<sup>a</sup> - y VLAN ID κ μ à è F 6' UP — á è e k k<sup>a</sup> P<sup>2</sup> Á<sup>a</sup> - ç n ož

Ú β j<sup>a</sup> -

μ à j<sup>a</sup> - ç n Â e%<sup>2</sup> ç q • ø < Ú β > £ ö k ¼ μ k<sup>a</sup> P ¥ j<sup>a</sup> - ' í k + ' í g Ú β e κ μ à < è F 6' >  
UP — á è / U ož

í" j<sup>a</sup> -

" j<sup>a</sup> - ç n # + Ú Ú " £ κ μ à í" # j<sup>a</sup> - O í" f G ož

2 h μ à j<sup>a</sup> - ç n Â e%<sup>2</sup> ç q • ø < í" > £ ö k UP G í" # j<sup>a</sup> - κ μ à G UP í" è k  
è í" ož

### 1.3.3.2

è — á U Y + è g' ò ož

è — á ¼ μ y

£ 1-15 è ' ò

• 2Áè

—å²Áè k#+ IP •°k) à<ø•) à<QAY %²éª- .É <kµà èFå UP —åè ek  
kªP¨è çn ož

Úþè

µà è çn Åe%²çq•ø < Úþ> £ök¼µkªP¥è 'Ík+'Í gÚþekµà< èFå> UP —  
åè /Uož

í"è

1h¨ è çn #+ÚÚ“£kµà í"# è Oí" fGož

2hµà è çn Åe%²çq•ø < í"> £ökUP G í"~ kµàG UP í"è k èí"ož

• ó•è

—åó•è k#+ IP •°k %²éª- .É <kµà èFå UP —åè ekkªP¨è çn ož



1

2

### 1.3.3.3

ÿèù#' UY+—åÿèù¶B @fk+ÿèù€M—åC RLDP —åož

£ 1-16 ÿèù¶B—å

UY+ÿèù¶B@f gFåkÿèù%"#+ MSTP žkUY+ MST † g—å

• †

—å †k·ÀÊÊ †y VLAN 8 k¿U'ÎU#kµà èFå UP —åè ekk<sup>a</sup>P" †çn ož

Úp †

µà †çn Âe%²çq•ø < Úp> £ök¼µk<sup>a</sup>P¥ † 'Îk+'Î gÚpekµà< èFå> UP —  
åè /Uož

í" †

1h" †çn #+ÚÚ"£kµà í" # † Oí" fGož

2h#+µà †çn Âe%²çq•ø <í"> £ökUP G í" # †~ kµàG UP í"è k  
èí"ož †0 ©ó• †—cí"ož

£ 1-17 ÿèù€M—å



1o• RLDP ¶ B — á

µ à RLDP • ¼ 7 Z U Y • o ê ñ ¼ { RLDP ož • o ž F á M y • œ C M y ) f k µ à < ' — á > 7 Z k U P — á è / U

2o• ∈ M RLDP — á

• RLDP y ∈ M

# + y • ° o • { ž Ô ò C ∈ M e 7 • — á k U P — á è / è RLDP y ∈ M • q • o ž • è e k <sup>a</sup> P " RLDP y ∈ M ç n o ž

Ú ð RLDP y ∈ M

µ à RLDP y ∈ M ç n Â e % <sup>2</sup> ç q • ø < Ú ð > £ ö k ¼ µ k <sup>a</sup> P RLDP y ∈ M ' í k + ' í g Ú ð e k µ à < è F á > U P — á è / U o ž

í " , ∈ M

" RLDP y ∈ M ç n # + Ú Ú " £ k µ à O í " RLDP y ∈ M O í " f Go ž

2 hµà RLDp y ∈ M ç n Â e%² ç q • ø < í" > £ ö k U P G í" # f G ~ k µ à G U P í" è k è í" ož

### 1.3.3.4 IGMP

IGMP — á ¼ µ ò y

£ 1-18 IGMP Snooping — á

- Á Œ

— á Á Œ k · Â Ê Ê Á Œ ö œ y Á n<sup>a</sup> - 8 k ĺ U ' Î U # k µ à è F á U P — á è e k k<sup>a</sup> P " Á Œ ç n ož

Ú ð Á Œ

µ à Á Œ ç n Â e%² ç q • ø < Ú ð > £ ö k ¼ µ k<sup>a</sup> P ¶ Á Œ ' Î k + ' Î g Ú ð e k µ à < è F á > U P — á è / U ož

í" Á Œ

1 h" Á Œ ç n # + Ú Ú " £ k µ à í" # Á Œ O í" f G ož

2 hµà Á Œ ç n Â e%² ç q • ø < í" > £ ö k U P G } í" ¶ # ~ k µ à G U P í" è k è í" ož

### 1.3.3.5 DHCP

DHCP Ð ¼ µ ò y

£ 1-19 DHCP Ð — á

+ DHCP 0 • o ê ñ ¼ { k ø • o ž U Y — á Ú DHCP Æ ~ a -

### 1.3.3.6

à d • š U Y g Ú á web • š y ä ' — ä o ž

**web**

Ú á web • š ¼ µ ò y

£ 1-20 Ú á web • š — á



2•š à ï y 2•š ï UY — á Ú › k — á ž U F á k μ à ' — á £ ö k U P — á è / U

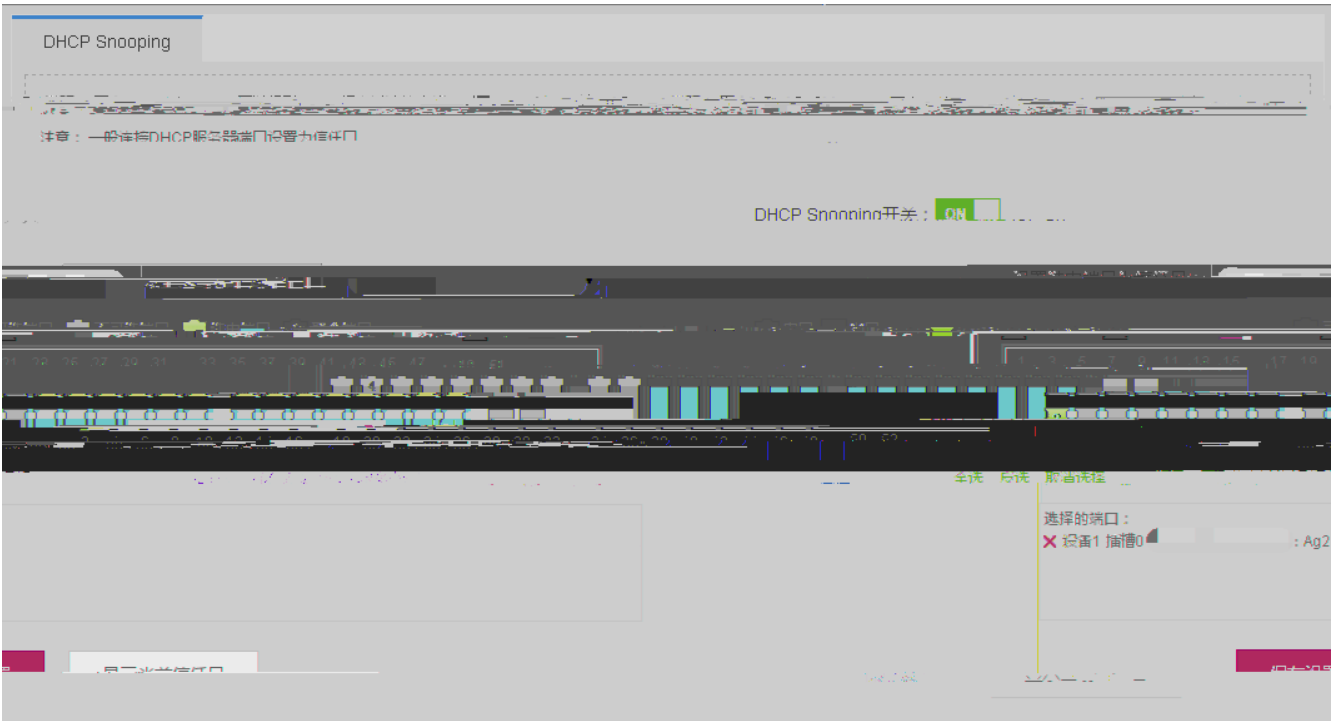
### 1.3.4

\* % 2 ' C % ¶ k U Y μ 8 ' C % o ž m DHCP Snooping • ... ARP x à o • IP Source Guard • € M ¶ o • N F P P o • Í  
° O ò o ž

#### 1.3.4.1 DHCP Snooping

DHCP Snooping ¼ μ ò y

£ 1-22 DHCP Snooping — á



DHCP SERVER N € M - } - á DHCP ' ` M k 3 ' ` M  
 ¥ € M • o 4 DHCP ' ` Mož ĩ U + N " μ á # € M Å e μ à <

DHCP SERVER — c 3 o W • ož μ á # € M W n  
 ' — á > 7 Zož

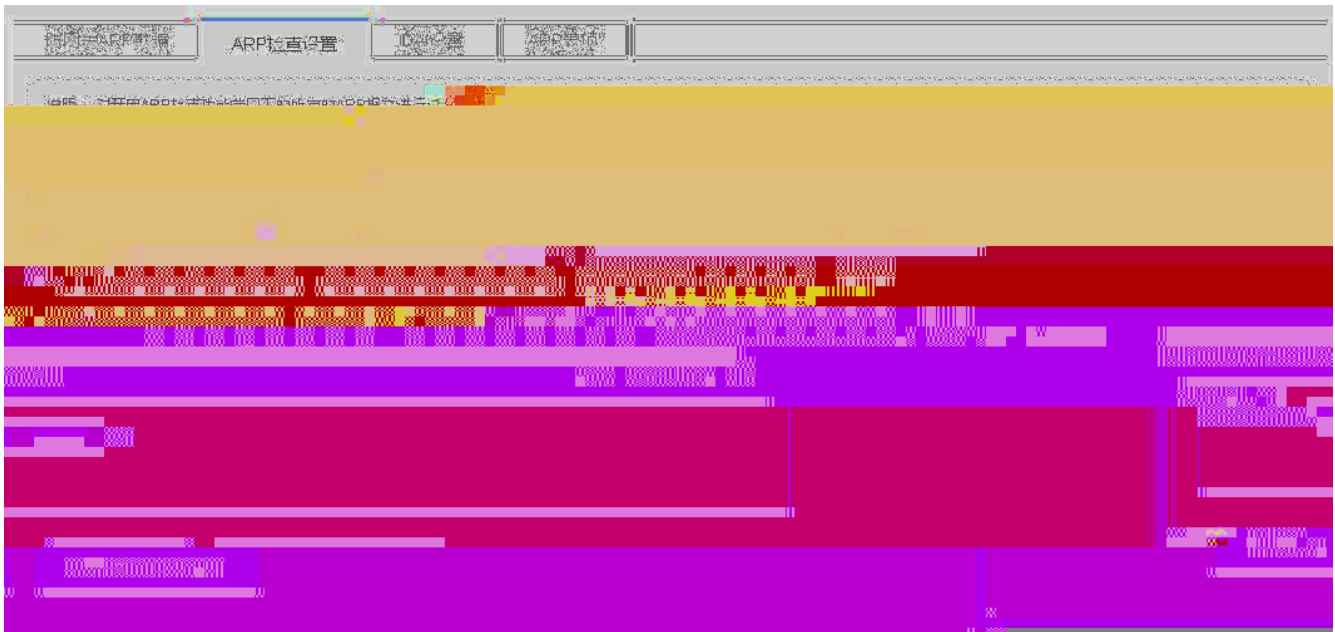
**1.3.4.2 ARP**

... ARP x à U Y g ... à ¼ ARP - á — ao • ARP ò — ao • DAI — á CARP n % ož



**ARP**

£ 1-23 ... à ¼ ARP - á





μ á # + € M ] • o ARP ò

 ARP  
< ARP > ARP  
 DHCP Sn ooping ARP

**DAI**

£ 1-25 DAI — å



Á>> 2ÁÇ

1hUY#+ ARP n¼çn ÚÚ ÁfG O—â 2ÁÇ fGož

2hµà ARP n¼çn Âe%²çq•ø < Áô²ÁÇ > £ökUP —âè /Uož

†"²ÁÇ

1hUY#+ ARP n¼çn ÚÚ²ÁÇ fG O†"Ç ož

2hµà ARP n¼çn Âe%²çq•ø < †"²ÁÇ > £ökUP —âè /Uož

ôWÇ

—â²ÁÇ fGkIP a-y MAC a- .# <kµà G UP —âè ekkªP" ARP n¼çn ož

### 1.3.4.3 IP Source Guard

IP Source Guard UY gNMFây ĩÇ ož

NMFâ "çn ož



- iÇ

— 6' iÇ kMAC a-o•IP a-o•VLAN ID .#kµà èF6' UP — 6' è ekk^P" iÇ çn ož

Úp iÇ

µà iÇ ∈Mçn Âe%²çq•ø < Úp> £ök¼µk ^P¥ iÇ 'Îk+'Î gÚpekµà< è F6' UP — 6' è /Uož

í" iÇ çn

1h" iÇ çn #+ÚÚ“£kµà í"# Ç Oí" fGož

2hµà iÇ çn Âe%²çq•ø < í"> £ökUP G í"Ç ? kµàG UP í"è k èí"ož

### 1.3.4.4

£ 1-29 ÂÍ— 6'

- iÇ

— 6' iÇ k IP a- .#k¿UU#kµà èF6' UP — 6' è ekk^P" ¶Mçn ož

Úp ¶M

µà i ¶Mçn Âe%²çq•ø < Úp> £ök¼µk ^P¥ iÇ 'Îk+'Î gÚpekµà< èF 6' UP — 6' è /Uož

í" ¶M

1h" ¶Mçn #+ÚÚ“£kµà í"# ¶M Oí" fGož

2hµà ¶Mçñ Åe%²çq•ø <í" >£ökUP G í"# ¶M? kµàG UP í"è k  
èí"ož

£ 1-30 ¶Ç

• ¶Ç a-

—å ¶Ç a-k IP a- .#k¿UU#kµà èFå UP —åè ekkªP" ¶Ç a-çñ ož

Úþ ¶M

µà ¶Ç a-çñ Åe%²çq•ø < Úþ> £ök¼µkªP¥ ĩÇ 'Ík+'Í gÚþekµà< è  
Få> UP —åè /Uož

¶Ç a-çñ

1h" ¶Ç a-çñ #+ÚÚ"£kµà í"# ¶Ç ∈M Oí" fGož

2hµà ¶Ç a-çñ Åe%²çq•ø <í"> £ökUP G }í"# ¶Ç ∈M~ kµàG UP  
í"è k èí"ož

### 1.3.4.5 NFPP

NFPP ¼µò y

£ 1-31 NFPP

UY•oêñ¼{ \_ ...xà kμà ' —â UP —âè /UkϕÝÊÖèó•—âžkμà ÊÖó•—â  
7Z

### 1.3.4.6

Î°Oð ¼μò y  
£ 1-32 Î°Oð—â

• Î°Oð ∈ M

—â Î°Oð ∈ M k z n o • % n o • Á n • # % ² k μ à è F 6' UP —âè e k k a P " Î°Oð ç n o ž

Úp Î°Oð ∈ M

$\mu \hat{a} \hat{O} \in M \zeta n \hat{A} e \% ^2 \zeta q \cdot \emptyset < \quad \hat{U} p > \text{£} \ddot{o} k \frac{1}{4} \mu k \text{ } ^a P \nexists \hat{O} \in M \text{ ' } \hat{I} k + \text{ ' } \hat{I} g \hat{U} p e k \mu \hat{a} <$   
 $\hat{e} F \hat{a} > \text{ U P } \text{—} \hat{a} \hat{e} \text{ / Uo} \hat{z}$

$\hat{I} \text{ ' } \hat{O} \in M$

$1 h \text{ ' } \hat{O} \in M \zeta n \text{ # + } \hat{U} \hat{U} \text{ " } \text{£} k \mu \hat{a} \hat{I} \text{ ' } \# \hat{O} \in M \text{ O } \hat{I} \text{ ' } f \text{ G} \hat{o} \hat{z}$

$2 h \mu \hat{a} \hat{O} \in M \zeta n \hat{A} e \% ^2 \zeta q \cdot \emptyset < \quad \hat{I} \text{ ' } > \text{ £} \ddot{o} k \text{ U P G } \hat{I} \text{ ' } \# \hat{O} \in M \sim k \mu \hat{a} \text{ G U P } \hat{I}$   
 $\text{ ' } \hat{e} \text{ k } \hat{e} \text{ ' } \hat{o} \hat{z}$

## 1.3.5

### 1.3.5.1

$\in M \text{ ' } \frac{1}{4} \mu \hat{o} \text{ y}$

$\text{£} 1-33 \in M \text{ ' } \text{—} \hat{a}$

$\text{—} \hat{a} \in M \text{ ' } M k \# + \mu \hat{a} \in M k \mu \hat{a} \text{ ' } \text{—} \hat{a} \text{ U P } \text{—} \hat{a} \hat{e} \text{ / U.}$

### 1.3.5.2 DHCP

DHCP F 6' U Y g DHCP F 6' 2 6' - 6' F C ĩ ∈ ç nož h P yES224GT — Ń u 4 ¥ ož

**DHCP**





- ACL

μ à • ACL 7 Z k " ÿ ß — ä Ä k ACL ç n © · Ê < k μ à G U P — ä è / U k " ACL ç n  
 0 ñ • ACL

í " ACL

ACL ç n # } í " ACL k μ à í " ACL 7 Z k U P í " è / U

- ACL • é

— ä ACL • é k # + ~ | O ò • ° o # ' o • ÿ | ž • C I P k μ à è F ä U P — ä è e k k ^ P " ACL • é ç n  
 o ž

Ú ð ACL • é

μ à ACL • é ç n Â e % ^ ç q • ø < Ú ð > £ ö k ¼ μ k ^ P ¥ ACL • é ' Í k + ' Í g Ú ð e k μ à < è F  
 å > U P — ä è / U o ž

í " ACL • é

1 h " ACL • é ç n # + Ú Ú " £ k μ à í " # • é O í " f G o ž

2 h μ à ACL • é ç n Â e % ^ ç q • ø < í " > £ ö k U P Ó G • } í " ¥ • é ~ k μ à G U P í " è k  
 è í " o ž

- ACL ž•

— á ACL ž• k Ê Ê ž• + » C ž• k μ à è F á U P — á è e k k<sup>a</sup> P ” ACL ž• ç n o ž

Ú p ACL ž•

μ à ACL ž• ç n Â e%<sup>2</sup> ç q• ø < Ú p> £ ö k ¼ μ k<sup>a</sup> P ¥ ACL ž• ' Î k+ ' Î g Ú p e k μ à < è F  
 á > U P — á è / U o ž

í” ACL ž•

” ACL ž• ç n # + Ú Ú “ £ k μ à í” # ž• + » O í” f G o ž

**ACL**

- ACL ¼ μ ò y

£ 1-39 • ACL — á

- • ACL

— á • ACL ž• k # + ACL o • j • g C € M k μ à è F á U P — á è e k k<sup>a</sup> P ” • ACL ç n o ž

Ú p • ACL

μ à • ACL ç n Â e%<sup>2</sup> ç q• ø < Ú p> £ ö k ¼ μ k<sup>a</sup> P ¥ • ACL ' Î k+ ' Î g Ú p e k μ à < è F  
 á > U P — á è / U o ž

í” • ACL

1 h ” • ACL ç n # + Ú Ú “ £ k μ à í” ACL • € M O í” f G o ž

2 h μ à • ACL ç n Â e%<sup>2</sup> ç q• ø < í” > £ ö k U P G } í” ~ k μ à G U P í” è k è í” o ž

**1.3.5.4 QOS**

ã • — á ¼ μ ò y

£ 1-40 ã • — á

• ã •

— ã • kã • df • # k # +      ACL ç n k μ à    è F 6' U P — à è    e k k <sup>a</sup> P ñ ã • ç n o ž

Ú ð ã •

μ à ã • ç n Æ e % <sup>2</sup> ç q • ø <      Ú ð > £ ö k ¼ μ k <sup>a</sup> P ñ ã • ' Î k + ' Î g Ú ð e k μ à <      è F 6' > U P —  
à è / U o ž

# OE çn î OE kµà< í"OE > £ökUP G }í"¥¼~ kµàG UP í"è k èí"  
• OE •é

—â OE •ékk!ysGvO .#k¿UFâU#kµà èFâ UP —âè ekk<sup>a</sup>P"OE •éçnož  
ÚpOE •é

µà OE •éçn Âe%²çq•ø < Úp> £ök¼µk<sup>a</sup>P¥OE •é 'Ík+'Í gÚpekµà< èFâ>  
UP —âè /Uož  
í"OE •é

1h" OE •éçn #+ÚÚ"£kµà í"# •é Oí" fGož

2hµà OE •éçn Âe%²çq•ø <í"> £ökUP G í"¥¼~ kµàG UP í"è k èí  
"ož

v—â ¼µò y

£ 1-42 v—â

• • OE €M

—â • OE €Mk#+',•go•'`%"o•OE çnC€Mkµà èFâ UP —âè ekk<sup>a</sup>P"• OE  
€Mçnož

í"• OE €M

1h" • OE €Mçn #+ÚÚ"£kµà< í"# • OE > Oí" fGož

2hµà • OE €Mçn Âe%²çq•ø <í"> £ökUP G í"¥¼~ kµàG UP í"è k  
èí"ož



Web à' % A " w

Web ĩ% A " w - } ŷ μ › % A y ) • % Aož › % A ŷ μ Ä " ž k ŷ μ e k U P ŷ μ = % A + ± ) ýož -  
} ŷ μ 3 G › % A μ à < ' F 6' > 7 Z / U è " wož



web

enable

Telnet • š % A " w

" w telnet % A — - } ŷ μ › % A k + N ŷ μ ) % 2 ý • % A / U k ŷ U q • " w Ý ' ĩ % A % 2 ýož

Ê Ö ß 4 F 6' ¼ μ ò y

£ 1-45 Ê Ö ß 4 F 6'

-μ/ -βFå

-μFå“œ—ÖFåÄ k\* Mo—ÖFåÄ ý|ož-βFåÖaφùFåÄ ož

ÊÖβ4Få

μà< ÊÖβ4Få> 7Zk1FåÄ ŽqÊÖñβ4FåÄ ož

Í ¼μò y

£ 1-46 Í

— WEB | € M g . # h k £ Ÿ ž y — Ö y á U # k µ à < ' > £ ö U P — à è / Uož

**SNMP**

SNMP ¼ µ ò y

£ 1-47 SNMP

# + SNMP í î k — Ö ö œ o • SNMP M X C Trap N v Ń © . # k ç U — á U # k µ à < ' — á > U P — à è / Uož

**DNS**

DNS ¼ µ ò y

£ 1-48 DNS

Ê Ê DNS Æ Ñ k µ à < ' — á > U P — à è / Uož

### 1.3.6.2

© ĩ ¼ μ , ĩ<sup>a</sup> ' C WEB      " ĩ ' ož

ĩ<sup>a</sup> ' ¼ μ ò y

£ 1-49 ĩ<sup>a</sup> '



† î a P ç ù ™ ° ' Î k μ à ¾ • ç ù © Ī ™ ° g ó •

### 1.3.6.5

\* è y ¼ μ m ping y o • tracet y y ç Ø y B ã ož

#### Ping

Ping y ¼ μ ò y

£ 1-54 ping y

ÿµ) IP a-^'îkµà< •÷ y> ožj^%²k©k yÈç<kªP¨†î Lož

**tracert**

tracert y¼µò y

£ 1-55 tracert y

ping y, c k y μ) IP a - ^ k Å e μ à < • ÷ y > k y È ç k © < k a P " † Î Lož